

参加費無料

予約・履歴書  
不要

# 取手地区 合同就職説明会 2026

入退場自由

服装自由

茨城県南地域「取手地区」（取手市、龍ヶ崎市、守谷市、利根町）にある、私立幼稚園、認定こども園の合同就職説明会のご案内です。

## 第1回 説明会

令和8年 **5月17日** 日

## 第2回 説明会

令和8年 **9月6日** 日

時間

**13:30 ~ 16:00**

対象

- 幼稚園や認定こども園で働きたい、先生になり園児とふれあいたい、という方なら誰でも大歓迎です。学生の方(何年生でも可)、一般求職者の方(資格の有無は問いません)、皆様の来場をお待ちしております。
- 幼稚園&認定こども園で働きたい・また今後の進路を考えているので相談したいという方のお力になれたら幸いです。園の見学など、就労以外のご相談も受け付けています。どうぞお気軽にお越し下さい。

## 出展園

- 取手市（8園参加）
  - ・チューリップ幼稚園 ・チューリップ第二幼稚園
  - ・認定こども園 白山幼稚園 ・認定こども園 取手幼稚園
  - ・認定こども園 あづま幼稚園
  - ・認定こども園 めぐみ幼稚園
  - ・認定こども園 みどりが丘幼稚園
  - ・幼保連携型認定こども園 つつみ幼稚園
- 龍ヶ崎市（4園参加）
  - ・認定こども園ぶどうの木 竜ヶ崎幼稚園
  - ・富士見幼稚園 ・めばえ幼稚園
  - ・認定こども園 あいゆう園
- 守谷市（2園参加）
  - ・守谷ひかり幼稚園 ・守谷ひばり幼稚園
- 利根町（1園参加）
  - ・認定こども園 利根大和幼稚園
- 茨城県（1社参加）
  - ・一般社団法人 いばらき保育サポートセンター

お問い合わせ 認定こども園 あいゆう園

TEL 0297-64-3333

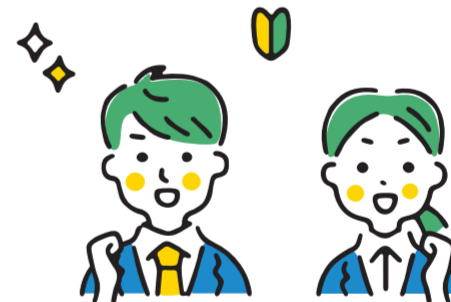
場所

取手ウェルネスプラザ 多目的ホール  
茨城県取手市新町 2-5-25  
(JR常磐線取手駅「西口」から徒歩3分)  
※駐車場を御利用の際は、近隣の有料パーキングを御利用下さい。

取手ウェルネスプラザ・ウェルネスパーク  
〒302-0024 茨城県取手市新町 2-5-25  
・東京駅から取手駅まで JR 常磐線（上野東京ライン）約 50 分  
・JR 常磐線取手駅・関東鉄道常総線取手駅より徒歩約 3 分  
・常磐自動車道谷和原 IC より約 28 分

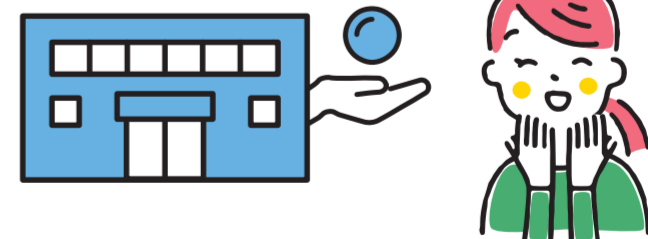


こんな所が  
注目ポイントです!



POINT

就職決定時、茨城県が選定した奨学金返済免除制度が適用可能です。また入職後、就労者には各自治体ごとの「補助金制度」もあります（家賃補助など）。



POINT

説明会に参加している各園は、日本私立学校振興・共済事業団による「私学共済制度」（私立学校対象の健康保険・共済）や、茨城県私立幼稚園退職基金財団による「退職金制度」など、福利厚生も充実しています。

その他、各園ごとに様々な特色のある保育内容、働き方制度がありますので、詳しい説明をお聞きする良いご機会となります。詳細は会場にて各園のブースでご質問下さい。